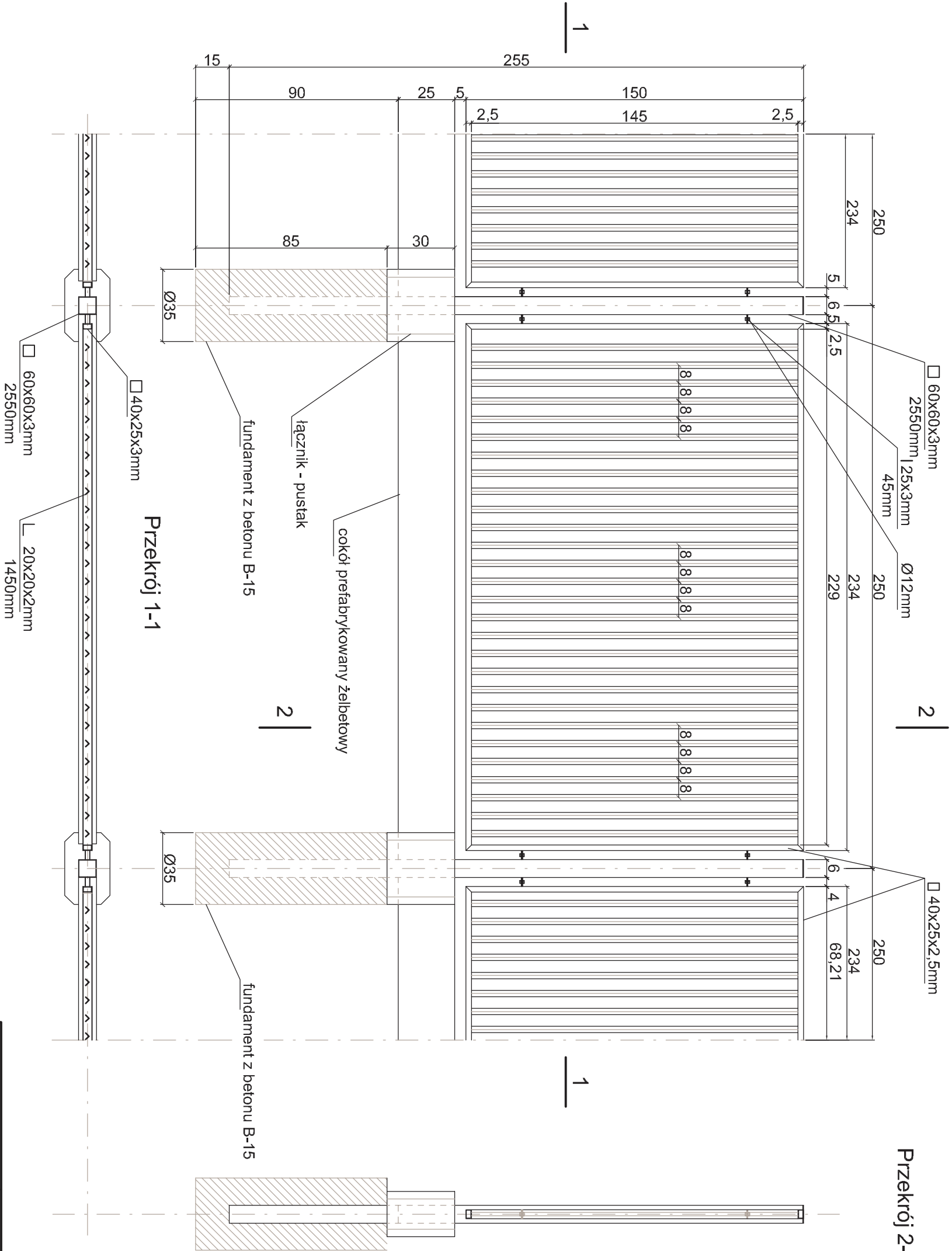


Widok z boku



ZARZĄDZANIE I DORADZTWO BUDOWNICTWO LADOWE mgr inż. Andrzej Klecha Mielec, ul. Orzeszkowej 14 tel. (017) 773 50 81 e-mail: aklecha@powiat.mielec.pl		Przedmiot: DOKUMENTACJA TECHNICZNA Utworzenie terenu, elementy małej architektury, remont istniejących placów, remont ogrodzenia, budowa przyłączy kanalizacji deszczowej na terenie działki przy Szkole Podstawowej w Chorzeliwie, gmina Mielec
Nazwa opracowania. Skala Szczegół ogrodzenia. Skala 1:20		
Branża	Projektował	
Drogowa	mgr inż. A. Gradański nr upr.: PDK/0090/POD/07	
Data wykonania: Styczeń 2014r		Rys. nr 6